

Градостроительный план земельного участка №

Р Ф - 5 2 - 2 - 0 2 - 0 - 0 0 - 2 0 2 6 - А 0 / /

Градостроительный план земельного участка подготовлен на основании обращения Комитета имущественных отношений администрации городского округа город Арзамас Нижегородской области от 15.01.2026 № Сл-149-04-19847/26

(реквизиты заявления правообладателя земельного участка с указанием ф.и.о. заявителя – физического лица, либо реквизиты заявления и наименование заявителя – юридического лица о вылаче градостроительного плана земельного участка)

Местонахождение земельного участка

Нижегородская область

(субъект Российской Федерации)

Арзамасский муниципальный район

(муниципальный район или городской округ)

с.п.Кирилловский сельсовет,

с. Кирилловка, ул. Адмирала Сорокина, з/у 64

(поселение)

Описание границ земельного участка (образуемого земельного участка):

Обозначение (номер) характерной точки	Перечень координат характерных точек в системе координат, используемой для ведения Единого государственного реестра недвижимости	
	X	Y
1	426173,91	2208174,96
2	426177,24	2208199,67
3	426149,08	2208203,84
4	426145,43	2208179,18
1	426173,91	2208174,96

Кадастровый номер земельного участка 52:41:0910001:1571

(при наличии) или в случае, предусмотренном частью 1.1 статьи 57.3 Градостроительного кодекса РФ, условный номер образуемого земельного участка на основании утвержденных проекта межевания территории и (или) схемы расположения земельного участка или земельных участков на кадастровом плане территории

Площадь земельного участка 714 кв.м

Информация о расположенных в границах земельного участка объектах капитального строительства

В границах земельного участка объекты капитального строительства отсутствуют

Информация о границах зоны планируемого размещения объекта капитального строительства в соответствии с утвержденным проектом планировки территории (при наличии) _____

Обозначение (номер) характерной точки	Перечень координат характерных точек в системе координат, используемой для ведения Единого государственного реестра недвижимости	
	X	Y
	-	-

Реквизиты проекта планировки территории и (или) проекта межевания территории в случае, если земельный участок расположен в границах территории, в отношении которой утверждены проект планировки территории и (или) проект межевания территории

Постановление администрации городского округа город Арзамас Нижегородской области от 06.07.2023 № 2372

(указывается в случае, если земельный участок расположен в границах территории, в отношении которой утверждены проект планировки территории и (или) проект межевания территории)

Градостроительный план подготовлен

Руководитель комитета по архитектуре и градостроительству администрации городского округа город Арзамас Нижегородской области

(должность уполномоченного лица, наименование органа)


(Подпись)

/АН.Столяренко/
(расшифровка подписи)



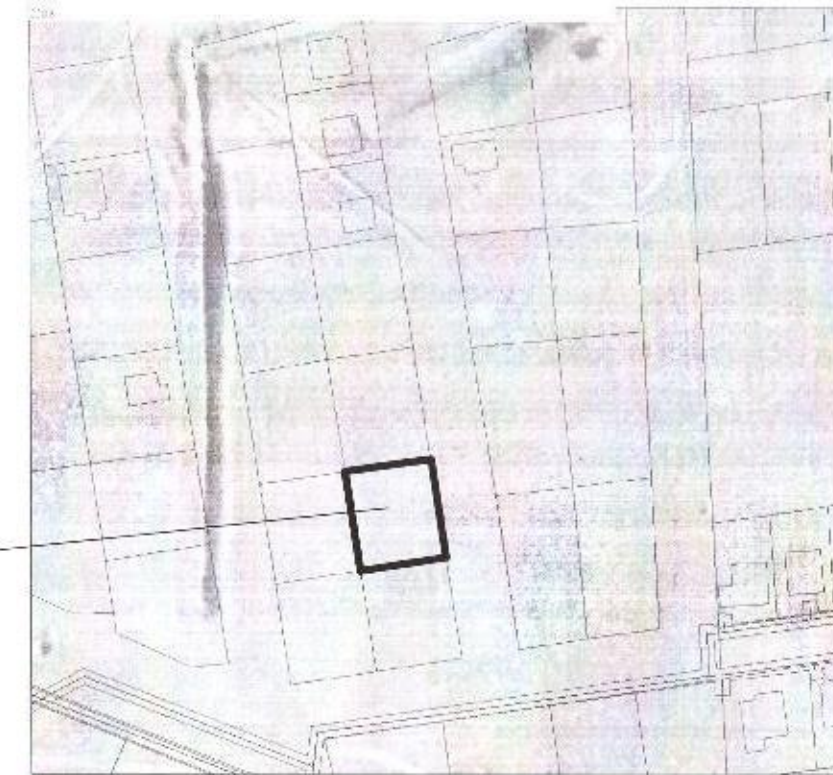
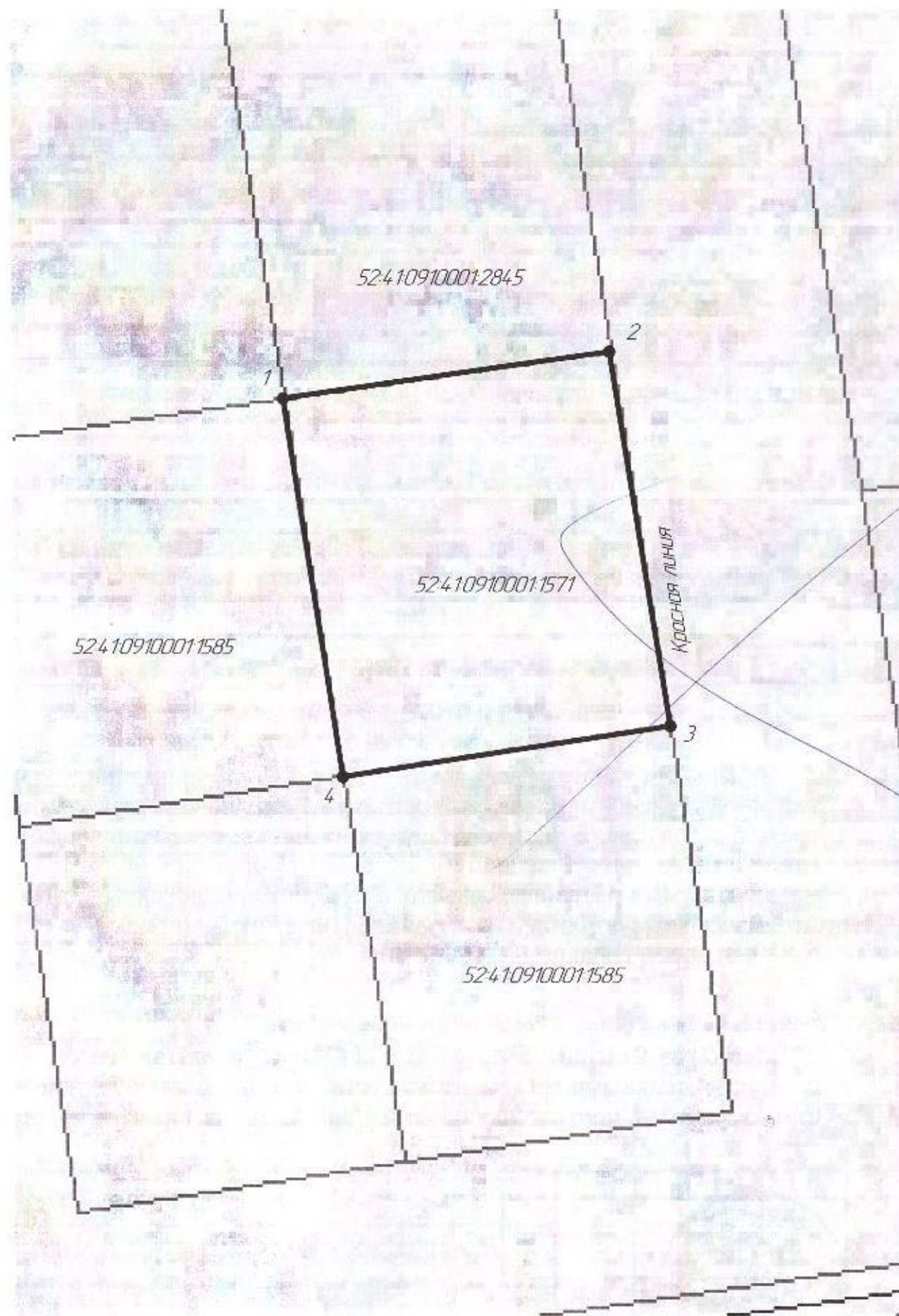
Дата выдачи

02.02.2026

(ДД.ММ.ГГГГ)

1. Чертеж градостроительного плана земельного участка

Ситуационный план



Место размещения объекта

Условные обозначения



- Границы земельного участка



- Точка поворотного угла границ земельного участка

Земельный участок расположен в зоне Ж-1 - зона индивидуальной жилой застройки. Градостроительный регламент установлен правилами землепользования и застройки сельского поселения Кирилловский сельсовет Арзамасского муниципального района Нижегородской области, утвержденными решением сельского Совета Кирилловского сельсовета Арзамасского муниципального района Нижегородской области от 01.08.2012 №829, в новой редакции от 28.02.2018 №164

Место размещения объекта определить в соответствии с градостроительными регламентами, установленными для данной зоны, строительными, противопожарными, санитарными нормами и правилами.

Точка подключения (технологическое присоединение) объекта капитального строительства к сетям инженерно-технического обеспечения определить в соответствии с техническими условиями

						РФ-52-2-02-0-00-2025-А0			
						Нижегородская область, Арзамасский муниципальный район, с/п Кирилловский сельсовет, с Кирилловка, ул. Адмирала Сорокина, уч. 64			
Изм.	Кол.	Лист	№ док.	Подп.	Дата	Градостроительный план земельного участка	Страница	Лист	Листов
Руководит.	Столяренко								
Исполн.	Князева					Чертеж градостроительного плана земельного участка М 1500	Комитет по архитектуре и градостроительству администрации городского округа г. Арзамас		
					2026				

Изд. № плана
Подп. и дата
Взам. инв. №

2. Информация о градостроительном регламенте либо требованиях к назначению, параметрам и размещению объекта капитального строительства на земельном участке, на который действие градостроительного регламента не распространяется или для которого градостроительный регламент не устанавливается

Земельный участок расположен в территориальной зоне
Ж-1 – зона индивидуальной жилой застройки
 Установлен градостроительный регламент

2.1. Реквизиты акта органа государственной власти субъекта Российской Федерации, органа местного самоуправления, содержащего градостроительный регламент либо реквизиты акта федерального органа государственной власти, органа государственной власти субъекта Российской Федерации, органа местного самоуправления, иной организации, определяющего, в соответствии с федеральными законами, порядок использования земельного участка, на который действие градостроительного регламента не распространяется или для которого градостроительный регламент не устанавливается

Градостроительный регламент земельного участка установлен в составе Правил землепользования и застройки сельского поселения Кирилловский сельсовет Арзамасского муниципального района Нижегородской области, утвержденных решением сельского Совета Кирилловского сельсовета Арзамасского муниципального района Нижегородской области от 16.11.2020 №80, в новой редакции от 16.11.2022 №181

2.2. Информация о видах разрешенного использования земельного участка

Наименование вида разрешенного использования земельного участка	Описание вида разрешенного использования земельного участка	Код (числовое обозначение вида разрешенного использования земельного участка)
Основные виды разрешенного использования		
Для индивидуального жилищного строительства	Размещение жилого дома (отдельно стоящего здания количеством надземных этажей не более чем три, высотой не более двадцати метров, которое состоит из комнат и помещений вспомогательного использования, предназначенных для удовлетворения гражданами бытовых и иных нужд, связанных с их проживанием в таком здании, не предназначенного для раздела на самостоятельные объекты недвижимости); выращивание сельскохозяйственных культур; размещение индивидуальных гаражей и хозяйственных построек	2.1
Для ведения личного подсобного хозяйства, приусадебный земельный участок	Размещение жилого дома, указанного в описании вида разрешенного использования с кодом 2.1; производство сельскохозяйственной продукции; размещение гаража и иных вспомогательных сооружений; содержание сельскохозяйственных животных	2.2
Блокированная жилая застройка	Размещение жилого дома, имеющего одну или несколько общих стен с соседними жилыми домами (количеством этажей не более чем три, при общем количестве совмещенных домов не более десяти и каждый из которых предназначен для проживания одной семьи, имеет общую стену (общие стены) без проемов с соседним домом или соседними домами, расположен на отдельном земельном	2.3

Наименование вида разрешенного использования земельного участка	Описание вида разрешенного использования земельного участка	Код (числовое обозначение вида разрешенного использования земельного участка)
	участке и имеет выход на территорию общего пользования (жилые дома блокированной застройки); разведение декоративных и плодовых деревьев, овощных и ягодных культур; размещение индивидуальных гаражей и иных вспомогательных сооружений; обустройство спортивных и детских площадок, площадок для отдыха	
Коммунальное обслуживание	Размещение зданий и сооружений в целях обеспечения физических и юридических лиц коммунальными услугами. Содержание данного вида разрешенного использования включает в себя содержание видов разрешенного использования с кодами 3.1.1-3.1.2	3.1
Земельные участки (территории) общего пользования	Земельные участки общего пользования. Содержание данного вида разрешенного использования включает в себя содержание видов разрешенного использования с кодами 12.0.1-12.0.2	12.0
Условно разрешенные виды использования		
Малоэтажная многоквартирная жилая застройка	Размещение малоэтажных многоквартирных домов (многоквартирные дома высотой до 4 этажей, включая мансардный); обустройство спортивных и детских площадок, площадок для отдыха; размещение объектов обслуживания жилой застройки во встроенных, пристроенных и встроенно-пристроенных помещениях малоэтажного многоквартирного дома, если общая площадь таких помещений в малоэтажном многоквартирном доме не составляет более 15% общей площади помещений дома	2.1.1
Обслуживание жилой застройки	Размещение объектов капитального строительства, размещение которых предусмотрено видами разрешенного использования с кодами 3.1*, 3.2*, 3.3, 3.4, 3.4.1*, 3.5.1*, 3.6, 3.7*, 3.10.1, 4.1, 4.3, 4.4, 4.6, 5.1.2, 5.1.3, если их размещение необходимо для обслуживания жилой застройки, а также связано с проживанием граждан, не причиняет вреда окружающей среде и санитарному благополучию, не нарушает права жителей, не требует установления санитарной зоны	2.7
Хранение автотранспорта	Размещение отдельно стоящих и пристроенных гаражей, в том числе подземных, предназначенных для хранения автотранспорта, в том числе с разделением на машино-места, за исключением гаражей, размещение которых предусмотрено содержанием вида разрешенного использования с кодом 4.9	2.7.1
Бытовое обслуживание	Размещение объектов капитального строительства, предназначенных для оказания населению или организациям бытовых услуг (мастерские мелкого ремонта, ателье, бани, парикмахерские, прачечные, химчистки, похоронные бюро)	3.3
Здравоохранение	Размещение объектов капитального строительства, предназначенных для оказания гражданам медицинской помощи. Содержание данного вида разрешенного использования включает в себя содержание видов разрешенного использования с кодами 3.4.1 - 3.4.2	3.4
Религиозное использование	Размещение зданий и сооружений религиозного использования. Содержание данного вида разрешенного	3.7*

Наименование вида разрешенного использования земельного участка	Описание вида разрешенного использования земельного участка	Код (числовое обозначение вида разрешенного использования земельного участка)
	использования включает в себя содержание видов разрешенного использования с кодами 3.7.1-3.7.2	
Амбулаторное ветеринарное обслуживание	Размещение объектов капитального строительства, предназначенных для оказания ветеринарных услуг без содержания животных	3.10.1
Деловое управление	Размещение объектов капитального строительства с целью: размещения объектов управленческой деятельности, не связанной с государственным или муниципальным управлением и оказанием услуг, а также с целью обеспечения совершения сделок, не требующих передачи товара в момент их совершения между организациями, в том числе биржевая деятельность (за исключением банковской и страховой деятельности)	4.1
Объекты торговли (торговые центры, торгово-развлекательные центры (комплексы))	Размещение объектов капитального строительства, общей площадью свыше 5000 кв. м с целью размещения одной или нескольких организаций, осуществляющих продажу товаров, и (или) оказание услуг в соответствии с содержанием видов разрешенного использования с кодами 4.5 - 4.8.2; размещение гаражей и (или) стоянок для автомобилей сотрудников и посетителей торгового центра	4.2
Магазины	Размещение объектов капитального строительства, предназначенных для продажи товаров, торговая площадь которых составляет до 5000 кв. м	4.4
Служебные гаражи	Размещение постоянных или временных гаражей, стоянок для хранения служебного автотранспорта, используемого в целях осуществления видов деятельности, предусмотренных видами разрешенного использования с кодами 3.0, 4.0, а также для стоянки и хранения транспортных средств общего пользования, в том числе в депо	4.9
Обеспечение дорожного отдыха	Размещение зданий для предоставления гостиничных услуг в качестве дорожного сервиса (мотелей), а также размещение магазинов сопутствующей торговли, зданий для организации общественного питания в качестве объектов дорожного сервиса	4.9.1.2
Автомобильные мойки	Размещение автомобильных моек, а также размещение магазинов сопутствующей торговли	4.9.1.3
Ведение огородничества	Осуществление отдыха и (или) выращивания гражданами для собственных нужд сельскохозяйственных культур; размещение хозяйственных построек, не являющихся объектами недвижимости, предназначенных для хранения инвентаря и урожая сельскохозяйственных культур	13.1
Ведение садоводства	Осуществление отдыха и (или) выращивания гражданами для собственных нужд сельскохозяйственных культур; размещение для собственных нужд садового дома, жилого дома, указанного в описании вида разрешенного использования с кодом 2.1, хозяйственных построек и гаражей	13.2

2.3. Предельные (минимальные и (или) максимальные) размеры земельного участка и предельные параметры разрешенного строительства, реконструкции объекта капитального строительства, установленные градостроительным регламентом для территориальной зоны, в которой расположен земельный участок:

Предельные (минимальные и (или) максимальные) размеры земельных участков, в том числе их площадь			Минимальные отступы от границ земельного участка в целях определения мест допустимого размещения зданий, строений, сооружений, за пределами которых запрещено строительство зданий, строений, сооружений	Предельное количество этажей и (или) предельная высота зданий, строений, сооружений	Максимальный процент застройки в границах земельного участка, определяемый как отношение суммарной площади земельного участка, которая может быть застроена, ко всей площади земельного участка	Требования к архитектурным решениям объектов капитального строительства, расположенным в границах территории исторического поселения федерального или регионального значения	Иные показатели
1	2	3	4	5	6	7	8
Длина : м	Ширина, м	Площадь, м ² или га					
	-	1) минимальная площадь земельного участка для размещения индивидуального жилого дома - 500 кв. м; 2) минимальная площадь приусадебного участка личного подсобного хозяйства - 500 кв. м; 3) максимальная площадь земельного участка для размещения одного блока блокированного жилого дома - 150 кв. м. Максимальное количество блоков 10; 4) максимальная площадь земельного участка для размещения индивидуального жилого дома не устанавливается; 5) максимальная площадь приусадебного участка личного подсобного хозяйства не устанавливается; 6) максимальный и минимальный размер земельного участка для иных объектов не подлежит установлению	1) в отношении земельных участков, предназначенных для размещения и эксплуатации индивидуальных жилых домов, от границ земельного участка до основного строения (стены жилого дома) - 3 м, до прочих хозяйственных построек, строений, сооружений вспомогательного использования, открытых стоянок - 1 м. 2) 5 м со стороны улиц; 3) 3 м со стороны проезда. 4) минимальный отступ от красной линии до зданий строений и сооружений: а) 5 м при осуществлении нового строительства; б) 25 м до зданий дошкольных образовательных организаций и зданий организаций начального общего и среднего (полного) общего образования. При осуществлении проектирования и строительства в границах реконструируемой застройки, с учетом линии регулирования застройки	3 этажа	1) 20% для размещения индивидуального жилого дома; 2) 30% для размещения объектов дошкольного образования; 3) 40% для размещения объектов общеобразовательного назначения; 4) максимальный процент застройки в границах земельного участка для иных объектов 80%		Максимальное значение торговой площади для магазинов – 150 кв.м.

2.5. Предельные параметры разрешенного строительства, реконструкции объекта капитального строительства, установленные положением об особо охраняемых природных территориях, в случае выдачи градостроительного плана земельного участка в отношении земельного участка, расположенного в границах особо охраняемой природной территории:

Причины отнесения земельного участка к виду земельного участка для которого градостроительный регламент не устанавливается	Реквизиты Положения об особо охраняемой природной территории	Реквизиты утвержденной документации и по планировке территории	Зонирование особо охраняемой природной территории (да/нет)							
			Функциональная зона	Виды разрешенного использования земельного участка		Требования к параметрам объекта капитального строительства			Требования к размещению объектов капитального строительства	
				Основные виды разрешенного использования	Вспомогательные виды разрешенного использования	Предельное количество этажей и (или) предельная высота зданий, строений, сооружений	Максимальный процент застройки в границах земельного участка, определяемый как отношение суммарной площади земельного участка, которая может быть застроена, ко всей площади земельного участка	Иные требования к параметрам объекта капитального строительства	Минимальные отступы от границ земельного участка в целях определения мест допустимого размещения зданий, строений, сооружений, за пределами которых запрещено строительство зданий, строений, сооружений	Иные требования к размещению объектов капитального строительства
1	2	3	4	5	6	7	8	9	10	11
			Функциональная зона	Тоже	Тоже	Тоже	Тоже	Тоже	Тоже	Тоже
1	2	3	4	5	6	7	8	9	10	11

3. Информация о расположенных в границах земельного участка объектах капитального строительства и объектах культурного наследия

3.1. Объекты капитального строительства

№ согласно чертежу градостроительного плана	Назначение объекта капитального строительства	Инвентаризационный или кадастровый номер	Технические характеристики			
			Этажность	Высотность	Площадь общая	Площадь застройки
Информация отсутствует						

3.2. Объекты, включенные в единый государственный реестр объектов культурного наследия (памятников истории и культуры) народов Российской Федерации

№ согласно чертежу градостроительного плана	Наличие объекта культурного наследия	Площадь общая	Площадь застройки	Наименование органа государственной власти, принявшего решение о включении выявленного ОКН в реестр, реквизиты этого документа	Регистрационный номер в реестре	Дата постановки на учет
Информация отсутствует						

4. Информация о расчетных показателях минимально допустимого уровня обеспеченности территории объектами коммунальной, транспортной, социальной инфраструктур и расчетных показателях максимально допустимого уровня территориальной доступности указанных объектов для населения в случае, если земельный участок расположен в границах территории, в отношении которой предусматривается осуществление деятельности по комплексному и устойчивому развитию территории:

Информация о расчетных показателях минимально допустимого уровня обеспеченности территории								
Объекты коммунальной инфраструктуры			Объекты транспортной инфраструктуры			Объекты социальной инфраструктуры		
Наименование вида объекта	Единица измерения	Расчетный показатель	Наименование вида объекта	Единица измерения	Расчетный показатель	Наименование вида объекта	Единица измерения	Расчетный показатель
1	2	3	4	5	6	7	8	9
Информация о расчетных показателях максимально допустимого уровня территориальной доступности								
Наименование вида объекта	Единица измерения	Расчетный показатель	Наименование вида объекта	Единица измерения	Расчетный показатель	Наименование вида объекта	Единица измерения	Расчетный показатель
1	2	3	4	5	6	7	8	9

5. Информация об ограничениях использования земельного участка, в том числе если земельный участок полностью или частично расположен в границах зон с особыми условиями использования территорий

Наименование ограничения (обременения)	Реквизиты акта, установившего соответствующие ограничения (обременения)	Земельный участок расположен в границах зоны с особыми условиями использования территории	Площадь, покрываемая зоной с особыми условиями использования территории, кв.м	Иная информация
Информация отсутствует				

6. Информация о границах зон с особыми условиями использования территорий, если земельный участок полностью или частично расположен в границах таких зон: информация отсутствует

Наименование зоны с особыми условиями использования территории с указанием объекта, в отношении которого установлена такая зона	Перечень координат характерных точек в системе координат, используемой для ведения Единого государственного реестра недвижимости		
	Обозначение (номер) характерной точки	X	Y
1	2	3	4

7. Информация о границах зон действия публичных сервитутов информация отсутствует

Обозначение (номер) характерной точки	Перечень координат характерных точек в системе координат, используемой для ведения Единого государственного реестра недвижимости	
	X	Y
-	-	-

8. Номер и (или) наименование элемента планировочной структуры, в границах которого расположен земельный участок:

Ж-1 – зона индивидуальной жилой застройки

9. Информация о технических условиях подключения (технологического присоединения) объектов капитального строительства к сетям инженерно-технического обеспечения, определенных с учетом программ комплексного развития систем коммунальной инфраструктуры поселения, городского округа

Технические условия правообладатель земельного участка получает самостоятельно

Наименование организации	Реквизиты документа	Вид ресурса	Информация о максимальной нагрузке	Сроки подключения	Срок действия	Примечание
ООО «РайВодоканал»	Письмо №9 от 21.01.2026	водоснабжение водоотведение	техническая возможность отсутствует 2.0м3/час			
ООО «Арзамасский Водоканал»	Письмо №02-26-104 от 26.01.2026	водоснабжение водоотведение	техническая возможность отсутствует			
ООО «Тепловые сети Арзамасского района»	Письмо №13 от 19.01.2026	теплоснабжение	техническая возможность отсутствует			
ПАО «Ростелеком»	Письмо № 01а/62 от 21.01.2026	электросвязь	техническая возможность отсутствует			
ООО «Газпром газораспределение Нижний Новгород» Филиал в г. Арзамасе	Письмо №0202-11-11 от 27.01.2026	газоснабжение	5 м3/час			

10. Реквизиты нормативных правовых актов субъекта Российской Федерации, муниципальных правовых актов, устанавливающих требования к благоустройству территории

Правила благоустройства городского округа город Арзамас Нижегородской области, утверждённые Решением городской Думы городского округа город Арзамас Нижегородской области от 29.03.2019 № 31.

Решение Арзамасской городской Думы Нижегородской области от 28.04.2018 № 28 «Об утверждении местных нормативов градостроительного проектирования городского округа город Арзамас Нижегородской области» (в части обоснования расчетных показателей обеспеченности объекта автомобильными стоянками).

Решение Арзамасской городской Думы Нижегородской области от 27.03.2020 № 24 «Об утверждении изменений в местные нормативы градостроительного проектирования городского округа город Арзамас Нижегородской области, утвержденные решением Арзамасской городской Думы от 28.04.2018г. № 28».

11. Информация о красных линиях:

Обозначение (номер) характерной точки	Перечень координат характерных точек в системе координат, используемой для ведения Единого государственного реестра недвижимости	
	X	Y

Приложение (в случае, указанном в части 3.1 статьи 57.3 Градостроительного кодекса Российской Федерации)

Срок действия градостроительного плана земельного участка 3 года